



شرکت سیمان آبیک

فرم شرایط عمومی شرکت در مناقصه

شماره:

تاریخ:

پیوست:

موضوع: خرید شافت متحرک سرند وابلر (شماره درخواست ۲۰۴۰۰۹۵)

۱. متقاضیان میتوانند با رعایت شرایط مندرج در این فرم، پیشنهاد قیمت خود را بصورت پاکت درب بسته و حداکثر تا پایان وقت اداری ساعت ۱۸ روز دوشنبه مورخ ۱۴۰۴/۱۲/۰۴ به آدرس: استان البرز - نظرآباد - کد پستی ۳۳۳۱۹-۵۴۱۳۴ - واحد دبیرخانه حراست شرکت سیمان آبیک تسلیم نمایند. هر یک از شرکت کنندگان در مناقصه که نسبت به مفهوم تمام یا قسمتی از مشخصات و اسناد مناقصه سوالی داشته باشند می توانند از امور بازرگانی داخلی تقاضای توضیح نمایند.

مدارک لازم جهت ارائه پیشنهاد قیمت:

- اشخاص حقیقی و حقوقی که دارای صلاحیت تخصصی و فنی در امور موضوع مناقصه هستند می توانند در مناقصه شرکت نمایند.
- پیشنهاد دهنده باید پشت هر سه پاکت، نام پاکت (الف/ب/ج)، موضوع مناقصه، مشخصات کامل خود، آدرس پستی و شماره تلفن تماس خود را به صورت کامل و خوانا قید نماید.

۲. پاکت الف: تضمین شرکت در مناقصه:

- به منظور تضمین شرکت در مناقصه متقاضی می بایست یک فقره چک صیادی به مبلغ ۶/۰۰۰/۰۰۰/۰۰۰ ریال بدون قید و شرط و توضیحات، با ذکر تاریخ صدور چک و ثبت در سامانه صیاد در وجه شرکت سیمان آبیک با شناسه ملی ۱۰۱۰۲۴۰۵۲۲۰ و تصویر تاییدیه ثبت در سامانه داخل پاکت الف (حرف الف باید در پشت آن درج گردد) قرار دهد. چنانچه پس از شرکت در مناقصه و اعلام برنده شدن به هر علت شخص برنده اعلام انصراف و یا تغییر قیمت پیشنهادی اعلامی را مطرح و از عقد قرارداد امتناع نماید، شرکت سیمان آبیک مختار خواهد بود چک موضوع این بند را بدون نیاز به هر گونه اقدام رسمی و یا قضایی وصول نماید.
- چک تضمین شرکت در مناقصه می بایست فقط به نام و از حساب شخص شرکت کننده در مناقصه بوده و ارائه چک از حساب اشخاص غیر پذیرفته نخواهد شد و کلیه چک های ارائه شده بابت تضمین که شرایط بند ۱۰ را نداشته باشند ترتیب اثر داده نخواهد شد.

۳. پاکت ب:

- پیشنهاد دهندگان می بایست سوابق کاری، مجوز های رسمی از مراجع ذیصلاح، لیست تجهیزات و مواردی که در ارزیابی آنان تأثیر داشته باشد را جهت ارزیابی فنی، داخل پاکت ب (حرف ب باید در پشت آن درج گردد) قرار دهند.
- اشخاص حقوقی باید رزومه، گواهی ثبت ثنا (مربوط به سامانه ابلاغ قوه قضاییه)، تصویر اساسنامه، آگهی تأسیس، آخرین تغییرات شرکت در خصوص اعضای هیئت مدیره قانونی و صاحبان امضاء مجاز خود، تصویر کارت ملی صاحبان امضاء مجاز و گواهی امضاء را به همراه تاییدیه فرم شرایط عمومی و خصوصی شرکت در مناقصه و سایر مدارک را داخل پاکت ب (حرف ب باید در پشت آن درج گردد) قرار دهند.
- اشخاص حقیقی متقاضی باید ضمن درج مشخصات کامل سجلی خود، ارائه گواهی ثبت ثنا (مربوط به سامانه ابلاغ قوه قضاییه)، یک نسخه از تصویر شناسنامه، کارت ملی، آدرس پستی و کد پستی خود را نیز به همراه سایر مدارک به همراه تاییدیه فرم شرایط عمومی و خصوصی در داخل پاکت ب (حرف ب باید در پشت آن درج گردد) قرار دهند.
- پیشنهاد دهندگان موظف به تکمیل فرم ارزیابی مناقصه گران و تائید تمامی صفحات می باشند، لذا در صورت عدم ارائه فرم ارزیابی به همراه مدارک مورد نظر، شرکت سیمان آبیک مختار به حذف شرکت کننده از مناقصه می باشد و شرکت کننده حق هیچگونه اعتراضی را ندارد.

۴. پاکت ج:

- کلیه اشخاص حقیقی و حقوقی می بایست فرم پیشنهاد قیمت و پیش نویس قرارداد خود را با ارقام و حروف و ریال درج نمایند (در صورت اختلاف بین ارقام و حروف، مبالغ تعیین شده به حروف معتبر خواهند بود) و در پاکت ج (حرف ج باید در پشت آن درج گردد) قرار دهند.

۵. مبلغ پیش پرداخت در صورت تعلق حداکثر معادل ۵۰٪ مبلغ کل قرارداد خواهد بود که در قبال ارائه یک فقره چک ضمانت (چک صیادی به همراه تاییدیه ثبت در سامانه) معادل ۱۵۰ درصد پیش پرداخت، پرداخت خواهد شد.

کارخانه: ۸۰ کیلومتر اتوبان تهران قزوین کارخانه سیمان آبیک
تلفن شرکت: ۰۲۶۴۵۳۸۲۵۷۰ داخلی ۲۵۰۶ کارشناس مربوطه آقای تیموری



شرکت سیمان آبیک

فرم شرایط عمومی شرکت در مناقصه

شماره:

تاریخ:

پیوست:

۶. شرکت کننده می بایست ذیل اسناد مناقصه را توسط صاحبان امضاء مجاز خود مهر و امضاء نماید و به هیچ وجه حق درج شرط و شروط و اصلاح در متن پیش نویس قرارداد را ندارد در غیر این صورت به پیشنهاد ارائه شده ترتیب اثر داده نخواهد شد.
۷. جهت بازگشایی پاکتهای مناقصه در کمیسیون معاملات ابتدا پاکت الف تضمین مناقصه باز خواهد شد در صورت عدم ارائه تضمین، پیشنهاد مردود تلقی و نسبت به گشودن پاکتهای دیگر اقدامی به عمل نخواهد آمد و عیناً به پیشنهاد دهنده مربوط مسترد خواهد شد در صورت تایید تضمین مناقصه پاکت ب باز خواهد شد و محتوای آن بررسی می گردد در صورتی که کلیه اسناد ممهور به مهر و امضای پیشنهاد دهنده باشد و صلاحیت فنی، مالی و قانونی شرکت کننده احراز شود نسبت به گشایش پاکت ج اقدام خواهد شد.
۸. به پیشنهادات مشروط، مبهم، مخدوش و پیشنهاداتی که بعد از تاریخ تعیین شده واصل گردد ترتیب اثر داده نخواهد شد.
۹. ارائه پیشنهاد قیمت می بایست با لحاظ کلیه کسور قانونی و قراردادی اعم از بیمه و مالیات و غیره ... ارائه شود.
۱۰. ارائه و ثبت فاکتور رسمی در سامانه مودیان مالیاتی الزامی می باشد و پرداخت وجه منوط به ثبت در سامانه مذکور می باشد.
۱۱. کلیه کسور قانونی و قراردادی بر اساس مقررات جاری جمهوری اسلامی ایران و اسناد و مدارک مناقصه به عهده شرکت کننده می باشد که در قیمت پیشنهادی لحاظ و ارائه می نماید. لذا به جز شرایط مندرج در اسناد مناقصه هیچگونه شرایط دیگری مورد پذیرش نمی باشد.
- تبصره: در خصوص مالیات بر ارزش افزوده مطابق قوانین مربوطه رفتار خواهد شد و پرداخت مالیات بر ارزش افزوده منوط به ارائه مدارک و مستندات مبنی بر پرداخت مالیات بر ارزش افزوده می باشد.
۱۲. کلیه پاکتهای پیشنهادات واصله در جلسه کمیسیون معاملات و بدون حضور پیشنهاد دهندگان بازگشایی و پس از بررسی پیشنهادات قیمت نفرات اول تا سوم اقدام خواهد شد و چک های تضمین نفرات اول تا سوم نزد شرکت باقی خواهد ماند تا در صورتی که نفر اول منصرف گردید، قرارداد با نفر دوم یا سوم منعقد گردد. ضمناً چک سایر شرکت کنندگان پس از اعلام برنده مناقصه با درخواست شرکت کننده قابل استرداد می باشد.
۱۳. صرف شرکت در مناقصه و بررسی کمیسیون معاملات به منزله عقد قرارداد تلقی نشده و هیچ حقی برای اشخاص ایجاد نخواهد کرد و برنده، زمانی ذی حق شرکت تلقی خواهد شد که شرکت سیمان آبیک با وی مبادرت به انعقاد قرارداد نموده باشد.
۱۴. پیشنهاد دهنده اقرار می نماید قبل از ارائه پیشنهاد قیمت کلیه شرایط کار و جوانب آن را در نظر گرفته است، لذا پس از ارائه قیمت و برنده شدن در زمان عقد قرارداد و یا بعد از تنظیم قرارداد هیچ گونه عذری مسموع نخواهد بود در صورت امتناع از امضاء قرارداد و یا طرح خواسته جدید به هر نحو و دلیل که باشد وجه چک تضمین شرکت در مناقصه به نفع شرکت سیمان آبیک وصول خواهد شد.
۱۵. برنده مناقصه حق واگذاری مورد مناقصه را جزئاً یا کلاً به غیر ندارد.
- ۱۶- شرکت سیمان آبیک در رد یا قبول یک یا کلیه پیشنهادات مطلقاً مختار است و شرکت کننده در مناقصه حق هرگونه اعتراضی را از خود سلب می نماید.
- ۱۷- در صورت انصراف از شرکت در مناقصه متقاضی باید حداکثر ۲۴ ساعت قبل از آخرین مهلت ارائه پیشنهاد مراتب را به صورت کتبی به واحد دبیرخانه حراست شرکت سیمان آبیک اعلام نماید.
- ۱۸- هزینه های مربوط به چاپ آگهی مناقصه به عهده برنده مناقصه خواهد بود.
- ۱۹- چنانچه متقاضی در مناقصه برنده نشده (به هر دلیل) و یا انصراف دهد، نماینده قانونی شخص شرکت کننده می بایست حداکثر ظرف مدت ۱۰ روز از تاریخ بازگشایی پاکات و اعلام نتیجه با مراجعه به واحد حراست شرکت سیمان آبیک نسبت به دریافت اصول تضامین و مدارک خود اقدام نماید بدیهی است پس از پایان مدت ذکر شده شرکت سیمان آبیک هیچ گونه مسئولیتی در خصوص مفقودی، تلف و غیره چک تضمین و سایر مستندات نداشته و هرگونه ادعای مطرح شده بعدی در این خصوص از درجه اعتبار ساقط خواهد بود.
- ۲۰- مدت اعتبار پیشنهاد قیمت شرکت کنندگان در مناقصه از تاریخ پایان مناقصه به مدت ۲۰ روز می باشد.
- ۲۱- هزینه های بارگیری و حمل به عهده برنده مناقصه و تحویل درب شرکت سیمان آبیک می باشد.
- ۲۲- مناقصه فوق از طریق قیمت تراز شده و با ضریب تاثیر ۰/۸ محاسبه می گردد.

کارخانه: ۸۰ اتوبان تهران قزوین کارخانه سیمان آبیک
تلفن شرکت: ۰۲۶۴۵۳۸۲۵۷۰ داخلی ۲۵۰۶ کارشناس مربوطه آقای تیموری



شرکت سیمان آبیگ

فرم شرایط عمومی شرکت در مناقصه

شماره:

تاریخ:

پیوست:

- ۲۳- مدت زمان تحویل کل قطعات توسط فروشنده بصورت دقیق کامل روز کاری ارائه گردد در غیر اینصورت به ازاء هر روز تاخیر غیر مجاز یک دهم ، درصد تا سقف ۱۰٪ قیمت آن تجهیز از مطالبات فروشنده کسر یا به هر نحو مقتضی وصول می گردد. ضمناً وصول خسارت تاخیر مانع از وصول چک تضمین مناقصه و وجه التزام قراردادی نخواهد بود.

| اشخاص حقیقی | اشخاص حقوقی |
|---|------------------------|
| نام و نام خانوادگی: | نام مؤسسه / شرکت: |
| نام فروشگاه / پیمانکار: | شماره ثبت شرکت: |
| کد ملی: | کد اقتصادی: |
| تاریخ زمان تحویل کالا: | شناسه ملی: |
| شماره حساب به نام شخص: | تاریخ زمان تحویل کالا: |
| آدرس: | شماره حساب شرکت: |
| تلفن: | کد پستی: |
| نام کارشناس مربوطه و شماره همراه: | نمابر: |
| امضاء مدیر و مهر شرکت / موسسه / فروشگاه | |

کارخانه : کیلومتر ۸۰ اتوبان تهران قزوین کارخانه سیمان آبیگ
تلفن شرکت: ۰۲۶۴۵۳۸۲۵۷۰ داخلی ۲۵۰۶ کارشناس مربوطه آقای تیموری

پاکت ب

شرایط خصوصی مناقصه شافت متحرک سرند وابلر (شماره درخواست ۲۰۴۰۰۹۵)

| ردیف | شرح تجهیز | شماره نقشه | تعداد سفارش | جنس | وزن هر عدد | وزن کل (کیلو) | زمان ساخت | حداقل گارانتی |
|------|-----------------------|----------------------------|-------------|------------------|------------|---------------|--------------|---------------|
| ۱ | شافت متحرک سرند وابلر | A-M8950 – A A-M8951 - A | ۱۴ عدد | 1.7225 + H450 | 1.207kg | 16898kg | ۱۲۰ روز کاری | ۲۴ ماه |

- مواد اولیه دارای برگه کنترل کیفی بوده و به تأیید خریدار برسد.
- برنده مناقصه مجاز به واگذاری موضوع مناقصه (ساخت تجهیز یا خدمات) به شخص یا شرکت ثالث نمی باشد.
- سازنده پیشنهاد گارانتی خود را به همراه نامه زمانبندی ساخت اعلام نماید.
- سازنده تجهیزات مورد نیاز ساخت قطعات را اعلام نماید.
- از نقشه A-M8950 – A و نقشه A-M8951 – A (دو برگ نقشه) مربوط به شافت متحرک سرند وابلر ۱۴ عدد مورد نیاز می باشد.
- جنس شافت 1.7225 و جنس بادامک ها از فولاد مقاوم به سایش H450 مد نظر می باشد.
- عملیات تنش گیری پس از جوشکاری در دمای مناسب (۶۰۰ درجه سانتی گراد) صورت پذیرد.
- آزمون غیر مخرب PT به صورت ۱۰۰٪ بر روی قطعه انجام گردد.
- برشکاری ورق های ضد سایش به روش واتر جت یا لیزر انجام گردد. هر ماه به طور می بایست تعداد ۴ عدد شفت تحویل نماید.
- جوشکاری ورق ها به شفت با دستگاه CO2 انجام شود همچنین دستورالعمل جوشکاری قبل از عملیات به تأیید خریدار برسد. WPS قبل از جوشکاری به تأیید خریدار برسد.
- به دلیل حساسیت قطعه تolerانس های ابعادی مطابق با نقشه رعایت گردد.
- بسته بندی در صندوق چوبی به صورت مجزا انجام شود و محل نشیمن یاتاقان ها و سطوح دقیق به صورت مناسب گریس اندود شود.
- مدارک فنی پروژه شامل گواهینامه متریال، کنترل های ابعادی، دستورالعمل جوشکاری تنش گیری و آزمون PT به همراه قطعات در پایان پروژه ارسال گردد.
- Run out شفت حداکثر ۳-۲ صدم مد نظر می باشد.
- در صورت تاخیر در زمان تحویل به تناسب زمان پیش پرداخت و تأیید نقشه یک دهم، درصد و تا سقف ۱۰٪ درصد قیمت آن

تجهیز از محل مطالبات و یا به هر نحو مقتضی وصول خواهد شد.

- هزینه حمل، بارگیری و تحویل کالا درب شرکت سیمان آبیگ بعهدہ فروشنده می باشد.

پاسخگوئی به سوالات در بخش واحد فنی و مهندسی : تلفن: ۰۲۶-۴۵۳۸۲۵۷۰ داخلی ۲۴۰۳-۲۴۱۵

۰۲۶-۴۵۳۸۳۱۱۴

پاسخگوئی به سوالات در بخش امور پیمانکاران ساخت : تلفن: ۰۲۶-۴۵۳۸۲۵۷۲

کد پستی:

تلفن تماس:

نام و نام خانوادگی شرکت کننده در مناقصه :

آدرس:

• شماره حساب بانکی شرکت کننده در مناقصه (حساب بانکی فقط باید به نام شرکت کننده، دقیق و خوانا باشد) :

کد شعبه:

نام شعبه:

نام بانک:

شماره حساب:

نام صاحب حساب:

تاریخ / مهر / امضاء شرکت کننده

Technical drawing of a stepped shaft. The central section has a length of 30. The ends of the shaft are chamfered with a 5x45° specification.

DETAIL "H"

—SC. 1:5 —

Technical drawing of a circular part. The drawing shows a circular cross-section with a central hole. The outer diameter is labeled as $\varnothing 62$. A chamfer is indicated on the outer edge with a 30-degree angle. A curved line segment is labeled with the arc length $30^\circ \times 12 = 360$. The drawing includes a north arrow pointing upwards.

3D ASSEMBLY VIEW

SC 122

Dimensions: 74, 154, 218

Callouts: 01, 02, 03

3D ASSMBLY VIEW

—SC 1.22

٤٠٠

جوشکاری با دستگاه CO_2 انجام شود.

جهت گردش قطعات بارت ۲۰ به صورت ۳۰ درجه و خلاف عقربه های ساعت می باشد.

| | |
|----------------|--------------|
| محدوده کاربرد: | انحراف محاد: |
| که کامپیوتری: | 1207 Kg |
| ن: | |

طراحی و نقشه کشی

A-M 8950-A

[illegible]

| | | | | | |
|---|---|---|---|---|---|
| | | | | | |
|---|---|---|---|---|---|

| | | |
|-----------|--|---------------|
| | | خدمات مشتریان |
| ع.م.س.ن.ک | | |
| کنترل | | |


[illegible][illegible]

| DATE | DESCRIPTION |
|----------|-------------|
| 96-87-75 | کاربرها |

۴. تحریری

ناتف متحرک و ابلر آسار سنگ جدید

| | | |
|---|---|---|
| <div style="display: flex; justify-content: space-between;"> <div> <p>DATE: _____</p> <p>BY: _____</p> </div> <div> <p>REVISION: _____</p> <p>DATE: _____</p> </div> </div> | <div style="display: flex; justify-content: space-between;"> <div> <p>DATE: _____</p> <p>BY: _____</p> </div> <div> <p>REVISION: _____</p> <p>DATE: _____</p> </div> </div> | <div style="display: flex; justify-content: space-between;"> <div> <p>DATE: _____</p> <p>BY: _____</p> </div> <div> <p>REVISION: _____</p> <p>DATE: _____</p> </div> </div> |
|---|---|---|

| | | | | | |
|-------|------|------|-----|---|---------------------------|
| SCALE | SIZE | UNIT | QTY |  | م نقشه : مونتاژی و جزئیات |
| NTS | A3 | mm | | | |

| | | | | | |
|---|---|---|---|---|---|
| 1 | 2 | 3 | 4 | 5 | 6 |
|---|---|---|---|---|---|

100

ALL WELDING DIMENSION SHALL BE 10".

PART "02" QTY "20"

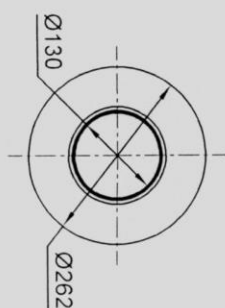
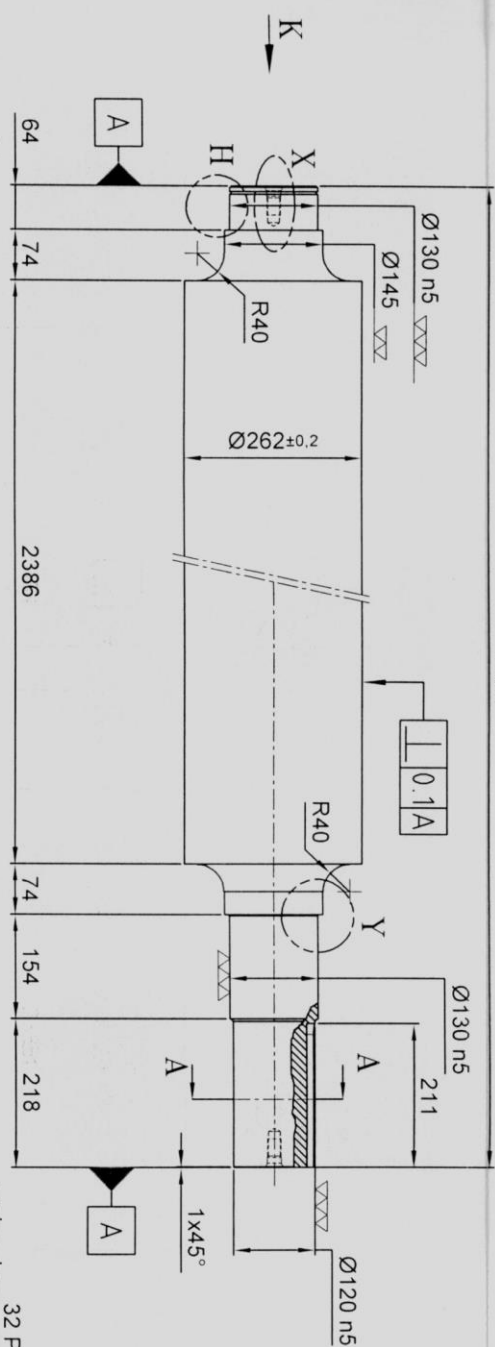
SC. 1:10

PART "03" QTY "2"

SC. 1110

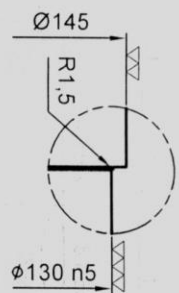
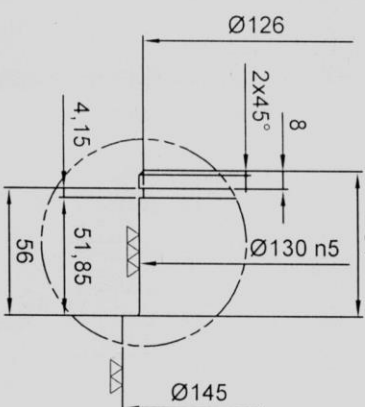
DETAIL "F"

—SC. 1

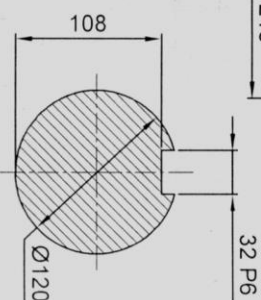


PART "01" QTY "1"

SC. 1:12



| | | | |
|--------|-----|------------------|--------------------|
| Ø130 | n5 | +0.045 -0.027 | 130.045 130.027 |
| Ø120 | n5 | +0.038 -0.023 | 120.038 120.023 |
| 32 | P6 | -0.021 -0.037 | 31.979 31.963 |
| Dimen. | Fit | | |



DETAIL "Z"

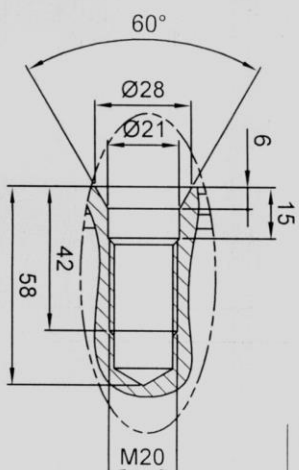
SC. 1:5

DETAIL "H"

SC. 1:3

DETAIL "Y"

SC. 1:5



DETAIL "X"

SC. 1:2

| | | | | | | | |
|-------------|------|----------------|--|------------------|--|---------------|--|
| انحراف مجاز | | محدوده کاربرد: | | طراحی و نقشه کشی | | کد کامپیوتری: | |
| (VVV, VV) | | سطوح: | | تاریخ | | نام | |
| | | رسم | | ۹۰/۰۴/۱۲ | | ع. معین کن | |
| | | کنترل | | | | ع. معین کن | |
| | | تایید | | | | ع. معین کن | |
| | | تایید | | | | ع. معین کن | |
| | | کارفرما | | | | ع. معین کن | |
| REV | DATE | DESCRIPTION | | | | ع. معین کن | |
| SHEET OF | | 2/2 | | | | ع. معین کن | |
| SCALE | | SIZE | | UNIT | | QTY | |
| N.T.S. | | A3 | | mm | | | |
| | | | | | | | |
| | | | | | | | |
| | | | | | | | |
| | | | | | | | |
| | | | | | | | |
| | | | | | | | |
| | | | | | | | |
| | | | | | | | |
| | | | | | | | |
| | | | | | | | |
| | | | | | | | |
| | | | | | | | |
| | | | | | | | |
| | | | | | | | |
| | | | | | | | |
| | | | | | | | |
| | | | | | | | |
| | | | | | | | |
| | | | | | | | |
| | | | | | | | |
| | | | | | | | |
| | | | | | | | |
| | | | | | | | |
| | | | | | | | |
| | | | | | | | |
| | | | | | | | |
| | | | | | | | |
| | | | | | | | |
| | | | | | | | |
| | | | | | | | |
| | | | | | | | |
| | | | | | | | |
| | | | | | | | |
| | | | | | | | |
| | | | | | | | |
| | | | | | | | |
| | | | | | | | |
| | | | | | | | |
| | | | | | | | |
| | | | | | | | |
| | | | | | | | |
| | | | | | | | |
| | | | | | | | |
| | | | | | | | |
| | | | | | | | |
| | | | | | | | |
| | | | | | | | |
| | | | | | | | |
| | | | | | | | |
| | | | | | | | |
| | | | | | | | |
| | | | | | | | |
| | | | | | | | |
| | | | | | | | |
| | | | | | | | |
| | | | | | | | |
| | | | | | | | |
| | | | | | | | |
| | | | | | | | |
| | | | | | | | |
| | | | | | | | |
| | | | | | | | |
| | | | | | | | |
| | | | | | | | |
| | | | | | | | |
| | | | | | | | |
| | | | | | | | |
| | | | | | | | |
| | | | | | | | |
| | | | | | | | |
| | | | | | | | |
| | | | | | | | |
| | | | | | | | |
| | | | | | | | |
| | | | | | | | |
| | | | | | | | |
| | | | | | | | |
| | | | | | | | |
| | | | | | | | |
| | | | | | | | |
| | | | | | | | |
| | | | | | | | |
| | | | | | | | |
| | | | | | | | |
| | | | | | | | |
| | | | | | | | |
| | | | | | | | |
| | | | | | | | |
| | | | | | | | |
| | | | | | | | |
| | | | | | | | |
| | | | | | | | |
| | | | | | | | |
| | | | | | | | |
| | | | | | | | |
| | | | | | | | |
| | | | | | | | |
| | | | | | | | |
| | | | | | | | |
| | | | | | | | |
| | | | | | | | |
| | | | | | | | |
| | | | | | | | |
| | | | | | | | |
| | | | | | | | |
| | | | | | | | |
| | | | | | | | |
| | | | | | | | |
| | | | | | | | |
| | | | | | | | |
| | | | | | | | |
| | | | | | | | |
| | | | | | | | |
| | | | | | | | |
| | | | | | | | |
| | | | | | | | |
| | | | | | | | |
| | | | | | | | |
| | | | | | | | |

پاکت ب

چک لیست مدارک جهت تشخیص صلاحیت شرکت ها

شماره درخواست:

شرکت در مناقصه:

نام شرکت :

آدرس شرکت:

| ردیف | مدارک | تامین کننده / پیمانکار | | کارفرما | |
|------|---------------------------------------|------------------------|-------|---------|-----------|
| | | دارد | ندارد | تأیید | عدم تأیید |
| ۱ | ارائه اساسنامه رسمی ممهور به مهر شرکت | | | | |
| ۲ | آگهی تاسیس شرکت | | | | |
| ۳ | آخرین تغییرات درج شده در روزنامه رسمی | | | | |
| ۴ | تصویر آخرین تغییرات شرکت (هیئت مدیره) | | | | |
| ۵ | مشخصات مدیر عامل و اعضاء هیئت مدیره | | | | |
| ۶ | صورت های مالی | | | | |
| ۷ | گواهی ارزش افزوده | | | | |
| ۸ | اظهار نامه مالیاتی | | | | |
| ۹ | ارائه گواهینامه های مرتبط | | | | |
| ۱۰ | لیست کادر اجرایی متخصص و با تجربه | | | | |
| ۱۱ | لیست تجهیزات و ماشین آلات صنعتی | | | | |
| ۱۲ | سوابق کاری | | | | |

توضیحات: ۱- از کلیه شرکت کنندگان در مناقصه درخواست می گردد چک لیست فوق را در صورت داشتن هر کدام از ردیف ها تکمیل نمایند.

۲- در صورتی که هر یک از شرکت کنندگان قبلا اسناد و مدارک را به دبیرخانه سیمان آبیگ ارسال نمودند نیاز به ارسال مجدد نمی باشد لذا فقط چک لیست فوق را تکمیل نمائید.

مهر و امضاء مدیر عامل شرکت

پاکت ب

با سلام و احترام

بدینوسیله به اطلاع می‌رساند شرکت سیمان آبیگ در نظر دارد جهت ارزیابی کیفی و صلاحیت شرکت کنندگان در مناقصات اسناد ذیل را دریافت نماید.

۱- سوابق کاری

۲- لیست تجهیزات و ماشین آلات

۳- لیست کادر اجرائی و متخصص و با تجربه

۴- ارائه گواهی نامه های مرتبط

۵- بعد مسافت تامین کننده یا شرکت کننده با شرکت سیمان آبیگ

۶- ارائه اسناد (گواهی ارزش افزوده ، اظهارنامه مالیاتی ، صورتهای مالی ، روزنامه رسمی ، اساسنامه ، آخرین تغییرات شرکت (هیئت مدیره) ، تصویر شناسنامه و کارت ملی مدیر عامل)

* شایان ذکر می باشد. کلیه اسناد و مدارک ارسالی باید بصورت دفترچه به آدرس ، استان البرز ، نظر آباد ، کارخانه سیمان آبیگ دبیرخانه حراست ارسال گردد. (در صورتیکه اسناد قبلاً ارسال گردیده از ارسال مجدد خودداری نمائید.)

چک لیست بپیوست تکمیل گردد.

پیشاپیش از مساعدت شما سپاسگزاریم.



شرکت سیمان آبیکی
فرم توان اجرایی ارزیابی تامین کنندگان

بازرگانی

نام تامین کننده:

موضوع استعلام:

شماره درخواست:

| | | | | توان اجرایی | | | |
|------|--|---|--------------|-------------|------------------|----------------|----------------|
| ردیف | معیار ارزیابی | شرح معیار | معیار امتیاز | A | B | A*B/100 | واحد نظارتی |
| | | | | معیار وزنی | مجموع معیار وزنی | امتیاز کسب شده | |
| ۱ | توان مالی | | | ۲۰ | | | مالی |
| ۲ | اسناد تضمین کیفیت و مدت گارانتی | مدت زمان بیشتر گارانتی | ۱۰۰٪ | ۵ | | | بازرگانی - فنی |
| | | گارانتی مطابق با درخواست | ۷۵٪ | | | | |
| | | گارانتی کمتر از میزان درخواست | ۰ | | | | |
| ۳ | رزومه فعالیتی با شرکت های سیمانی یا سیمان آبیکی | سوابق کاری حداقل با ۴ شرکت سیمانی یا سیمان آبیکی | ۱۰۰٪ | ۵ | | | بازرگانی - فنی |
| | | سوابق کاری با حداقل ۲ شرکت سیمانی | ۷۰٪ | | | | |
| | | سوابق کاری با صنایع نفت گاز پتروشیمی - فولاد و ... | ۵۰٪ | | | | |
| | | سایر صنایع | ۲۵٪ | | | | |
| ۴ | مدت زمان پیشنهاد مناقصه گر جهت ساخت و تحویل | کمتر از مدت زمان درخواست | ۱۰۰٪ | ۶ | | | بازرگانی - فنی |
| | | مطابق با زمان درخواستی | ۵۰٪ | | | | |
| | | در خصوص مدت زمان های طولانی تر اعضاء کمیته تصمیم گیری می کنند | | | | | |
| ۵ | سوابق اجرایی مرتبط | سابقه ساخت همین قطعه | ۱۰۰٪ | ۱۰ | | | بازرگانی - فنی |
| | | سابقه ساخت قطعات مشابه | ۵۰٪ | | | | |
| | | ساخت غیر مشابه | ۲۵٪ | | | | |
| ۶ | تطابق مشخصات فنی محصول با درخواست شرکت و استاندارد کیفیت محصول | مطابقت روش ساخت و متریکال مورد درخواست | ۱۰۰٪ | ۲۰ | | | فنی |
| | | تغییر در روش ساخت و یا نوع متریکال | ۰ | | | | |
| | | | | | | | |



شرکت سیمان آبتیک
فرم توان اجرایی ارزیابی تامین کنندگان

بازرگانی

نام تامین کننده:

موضوع استعلام:

شماره درخواست:

| | | | | توان اجرایی | | | |
|-------------|----------------|------------------|------------|--------------|--|---|------|
| واحد نظارتی | A*B/100 | B | A | معیار امتیاز | شرح معیار | معیار ارزیابی | ردیف |
| | امتیاز کسب شده | مجموع معیار وزنی | معیار وزنی | | | | |
| فنی | | | ۴ | ۱۰۰٪ | بسته بندی کالا یا خدمات (بصورت استاندارد) | بسته بندی کالا | ۷ |
| | | | | | | | |
| فنی | | | ۱۷ | ۱۰۰٪ | دارا بودن امکانات ریخته گری ، ماشین آلات برشکاری، آهنگری و ماشین کاری مرتبط با درخواست | دارا بودن کارگاه و تجهیزات و ماشین آلات مورد نیاز مربوط به ساخت قطعات | ۸ |
| | | | | ۵۰٪ | دارا بودن امکانات ریخته گری یا ماشین آلات برشکاری ، آهنگری و ماشینکاری | | |
| فنی | | | ۵ | ۱۰۰٪ | کارگاه های مستقر در حومه شرکت سیمان آبتیک | بعد مسافت و مناقصه گر | ۹ |
| | | | | ۷۵٪ | کارگاه های استان های همجوار | | |
| | | | | ۵٪ | کارگاه های ساخت بین ۱۰۰ الی ۵۰۰ کیلومتر | | |
| | | | | ۲۵٪ | کارگاه های با مسافت بیشتر از ۵۰۰ کیلومتر | | |
| | | | ۵ | | | رضایت مندی | ۱۰ |
| | | | ۳ | ۱۰۰٪ | درب کارخانه سیمان آبتیک | محل تحویل تجهیز | ۱۱ |
| | | | | ۰ | درب کارخانه فروشنده | | |

جمع امتیاز کل:

حداقل امتیاز مجاز در مناقصه ۶۰ می باشد.

کسب امتیاز کامل برای ردیف ۶ و حداقل نیمی از امتیاز ردیف ۸ الزامی می باشد.

۳) تاریخ ارزیابی مالی

۳) تاریخ ارزیابی مالی

۴) معیار وزنی (خدماتی ۲۰ و برای فنی تقسیم بر ۲ می شود)

۵) معیار وزنی (خدماتی ۲۰ / فنی ۱۰)

| واحد نظارتی | A #B | B | A | شرح | ردیف |
|-------------|------|----|---|---|------|
| • | • | ۲۰ | • | شاخصی ارزیابی مالیات (۵۰ برابر) (علی الحساب پرداختی و یا مالیات قطعی عملکرد یا مالیات ایزدی ۵۰) اگر بیشتر یا برابر مبلغ برآوردی مناقشه باشد ۱۰۰٪ امتیاز کمتر از مبلغ مناقشه ۰٪ امتیاز | ۱ |
| • | • | ۲۰ | • | درآمد ناخالصی سالیانه مستند به اظهارنامه مالیاتی یا صورت مالی حسابرسی شده (۳ برابر) (درآمد ناخالصی مطابق با اظهارنامه مالیاتی ۳۰) اگر بیشتر یا برابر مبلغ برآوردی مناقشه باشد ۱۰۰٪ امتیاز کمتر از مبلغ مناقشه ۰٪ امتیاز | ۲ |
| • | • | ۲۰ | • | دارائیهای ثابت مستند به اظهارنامه مالیاتی یا صورت مالی حسابرسی شده یا گواهی بیمه مرتبط با شرکت (۵ برابر) (دارائیهای ثابت مستند به اظهارنامه مالیاتی یا صورت مالی حسابرسی شده یا گواهی بیمه مرتبط با شرکت ۵) اگر بیشتر یا برابر مبلغ برآوردی مناقشه باشد ۱۰۰٪ امتیاز کمتر از مبلغ مناقشه ۰٪ امتیاز | ۳ |
| • | • | ۱۵ | • | نسبت آتی (بدهی های جاری مطابق با اظهارنامه مالیاتی / مجموع موجودی نقدی و حسابهای دریافتی مطابق با اظهارنامه مالیاتی) اگر بین ۲۰٪ تا ۴۰٪ امتیاز - ۴۰٪ تا ۶۰٪ امتیاز - ۶۰٪ تا ۸۰٪ امتیاز - ۸۰٪ تا ۱۰۰٪ امتیاز | ۴ |
| • | • | ۱۵ | • | نسبت مالکانه (جمع کل دارایی های منطبق با اظهارنامه/ حقوق مالکانه منطبق با اظهارنامه) اگر بین ۲۰٪ تا ۴۰٪ امتیاز - ۴۰٪ تا ۶۰٪ امتیاز - ۶۰٪ تا ۸۰٪ امتیاز - ۸۰٪ تا ۱۰۰٪ امتیاز | ۵ |
| • | • | ۱ | • | بازده فروش عملیاتی (درآمد ناخالصی منطبق با اظهارنامه/ سود و زیان عملیاتی منطبق با اظهارنامه) اگر بین ۲۵٪ تا ۳۵٪ امتیاز - ۳۵٪ تا ۴۵٪ امتیاز - ۴۵٪ تا ۵۵٪ امتیاز - ۵۵٪ تا ۶۵٪ امتیاز - ۶۵٪ تا ۷۵٪ امتیاز - ۷۵٪ تا ۸۵٪ امتیاز - ۸۵٪ تا ۹۵٪ امتیاز - ۹۵٪ تا ۱۰۰٪ امتیاز | ۶ |
| • | • | ۲ | • | اعتبار مالی و در صورت عدم توانایی پرداخت کارفرما برای مبالغ صورت وضعیت ها به مدت ۲ ماه، بیمه انکاران تامین نیروی انسانی توانایی پرداخت هزینه های خود (شامل بیمه، مالیات و حقوق) را داشته باشد (اعتبار سنجی توسط بانک، گردش حساب بانک یا تاییدیه و مهر بانک) در صورت گرفتن امتیاز عالی اعتبار و توانایی در پرداخت ۱۰۰٪ امتیاز، امتیاز متوسط ۵۰٪ امتیاز، ضعیف ۲۵٪ امتیاز و عدم توانایی در پرداخت ۰ امتیاز | ۷ |
| • | • | ۲ | • | قرار دادهای جاری مرتبط در صورت مساوی یا بیشتر بودن مبلغ قرارداد جاری از مبلغ برآورد مناقشه ۱۰۰٪ امتیاز، نداشتن قرارداد ۰٪ امتیاز | ۸ |
| • | • | ۲ | • | مانده مطالبات در شرکت سیمان آبیگ به میزان مبلغ مناقشه ۱۰۰٪ امتیاز - ۵۰٪ مبلغ مناقشه ۵۰٪ امتیاز - کمتر از ۵۰٪ از مبلغ مناقشه ۰٪ امتیاز | ۹ |
| • | • | ۲ | • | تضامین معتبر (ضمانتنامه بانکی یا بلوکه کردن مطالبات، چک صیادی و سفته) داشتن ضمانتنامه بانکی و یا سایر ضمانتنامه های معتبر ۱۰۰٪ امتیاز - نداشتن ضمانتنامه ۰٪ امتیاز | ۱۰ |
| • | • | ۲ | • | مقتضا حساب بیمه برای کارکرد ۵ دوره آخر کار کرد داشتن مقاصد حساب بیمه قراردادهای خرید و فروش ۵ دوره ۱۰۰٪ نداشتن مقاصد بیمه ۰٪ | ۱۱ |
| | | ۲۰ | | نتیجه حاصل از ارزیابی مالی | |
| | | | | معیار وزنی (خدماتی ۲۰ و برای فنی تقسیم بر ۲ می شود) | |